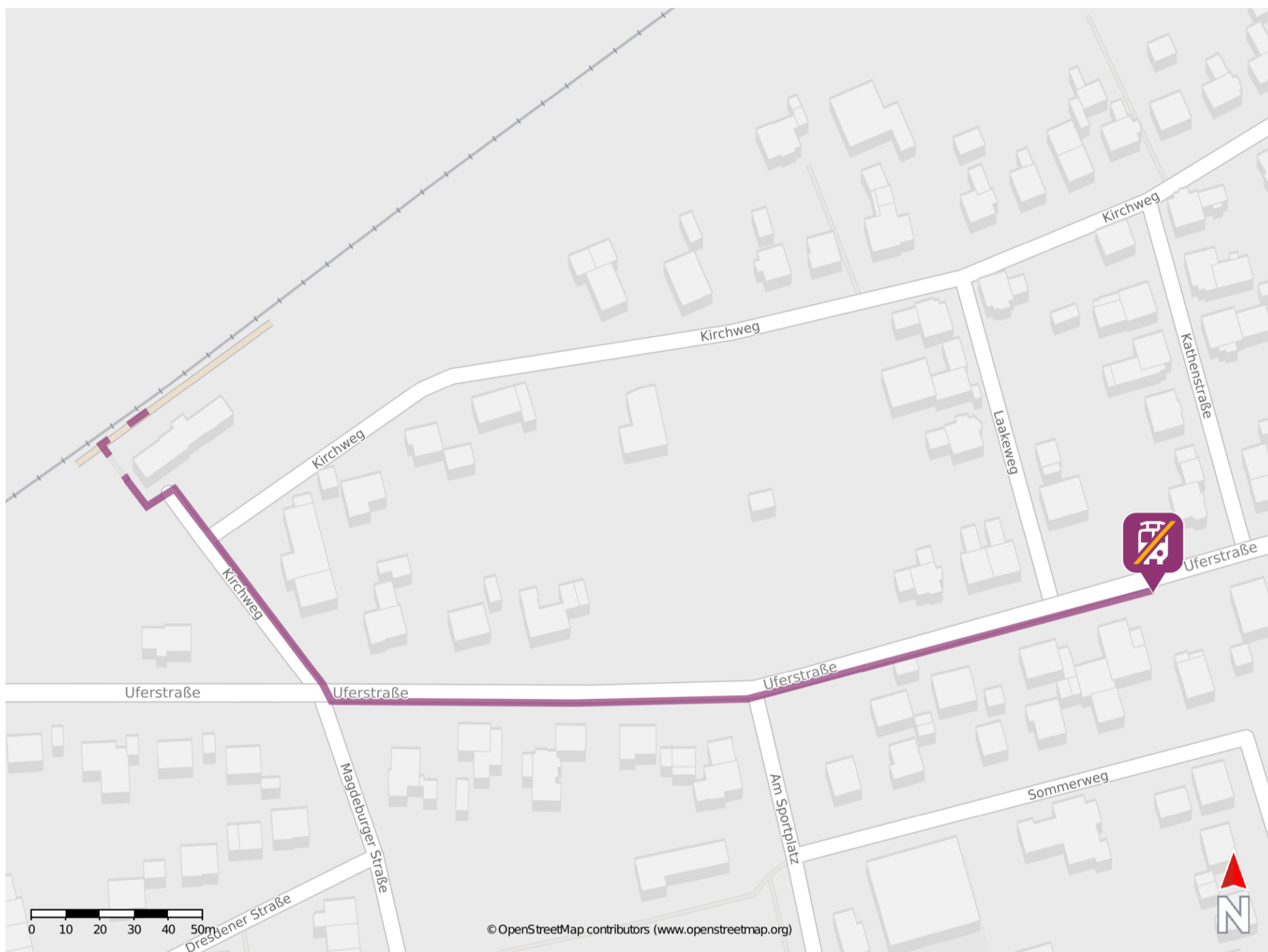


# Umgebungsplan

## Hörstmar (Lippe)



### Wegbeschreibung Schienenersatzverkehr \*

Verlassen Sie den Bahnsteig und folgen Sie dem Kirchweg bis zur Kreuzung Uferstraße. Biegen Sie links ab in die Uferstraße. Folgend Sie der Uferstraße ca. 250 m bis zur Ersatzhaltestelle.



\*Fahrradmitnahme im Schienenersatzverkehr nur begrenzt, teilweise gar nicht möglich. Bitte informieren Sie sich bei dem von Ihnen genutzten Eisenbahnverkehrsunternehmen. Im QR Code sind die Koordinaten der Ersatzhaltestelle hinterlegt.

— barrierefrei  
— nicht barrierefrei