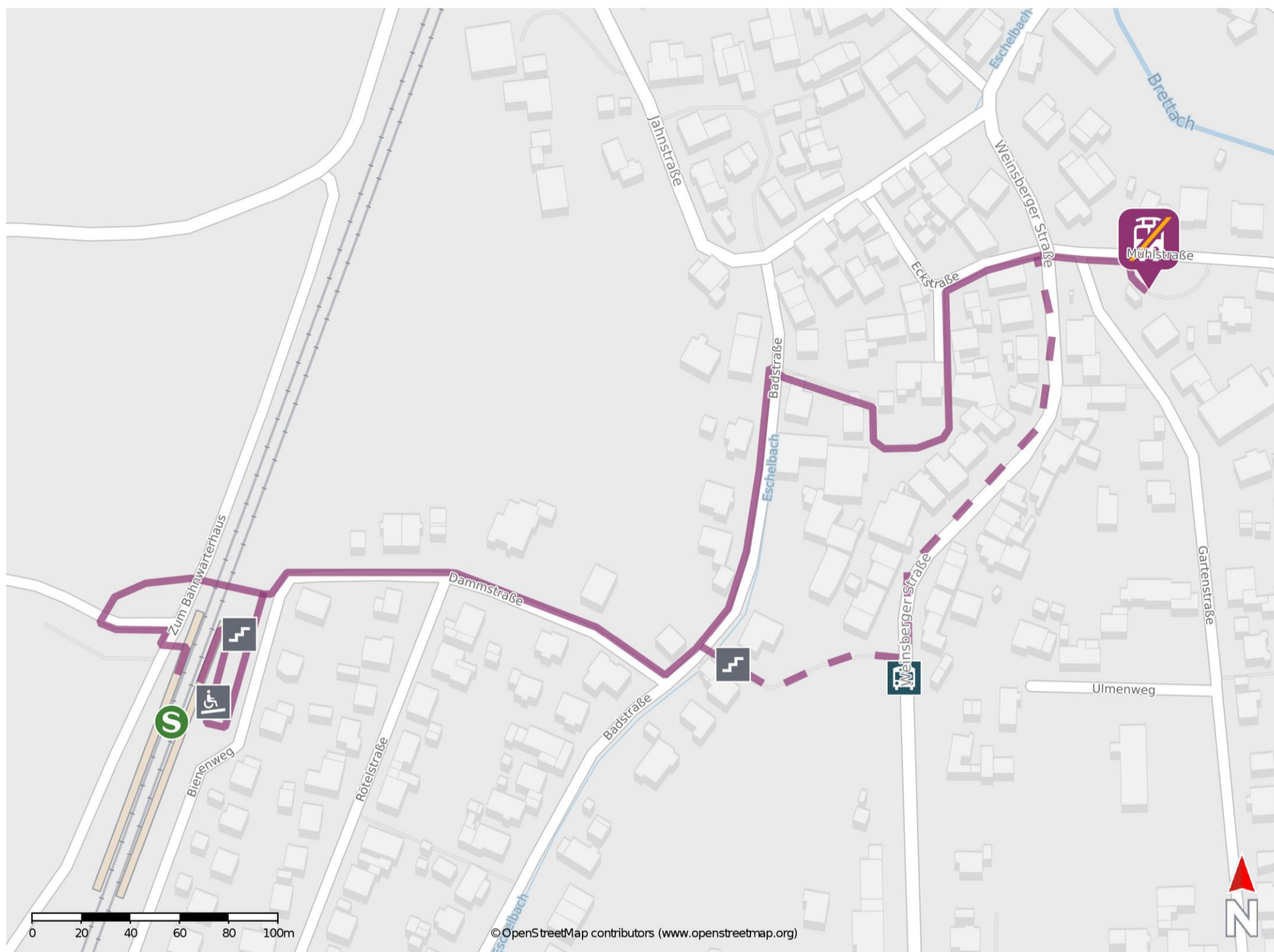


Scheppach



Wegbeschreibung Schienenersatzverkehr *

Verlassen Sie den Bahnsteig und begeben Sie sich an den Bienenweg. Biegen Sie links in die Dammstraße ab und folgen Sie dem Straßenverlauf ca. 170m. bis zur Badstraße. Biegen Sie nach links in die Badestraße ab und folgen Sie der Straße ca. 140 m. Biegen Sie nach rechts ab und folgen Sie dem Weg bis zur Eckstraße. Biegen Sie nach rechts ab und folgen Sie dem Straßenverlauf bis zur Ersatzhaltestelle. Die Ersatzhaltestelle befindet sich in Mühlstraße.



* Fahrradmitnahme im Schienenersatzverkehr nur begrenzt möglich.
Im QR Code sind die Koordinaten der Ersatzhaltestelle hinterlegt.

— barrierefrei
- - nicht barrierefrei