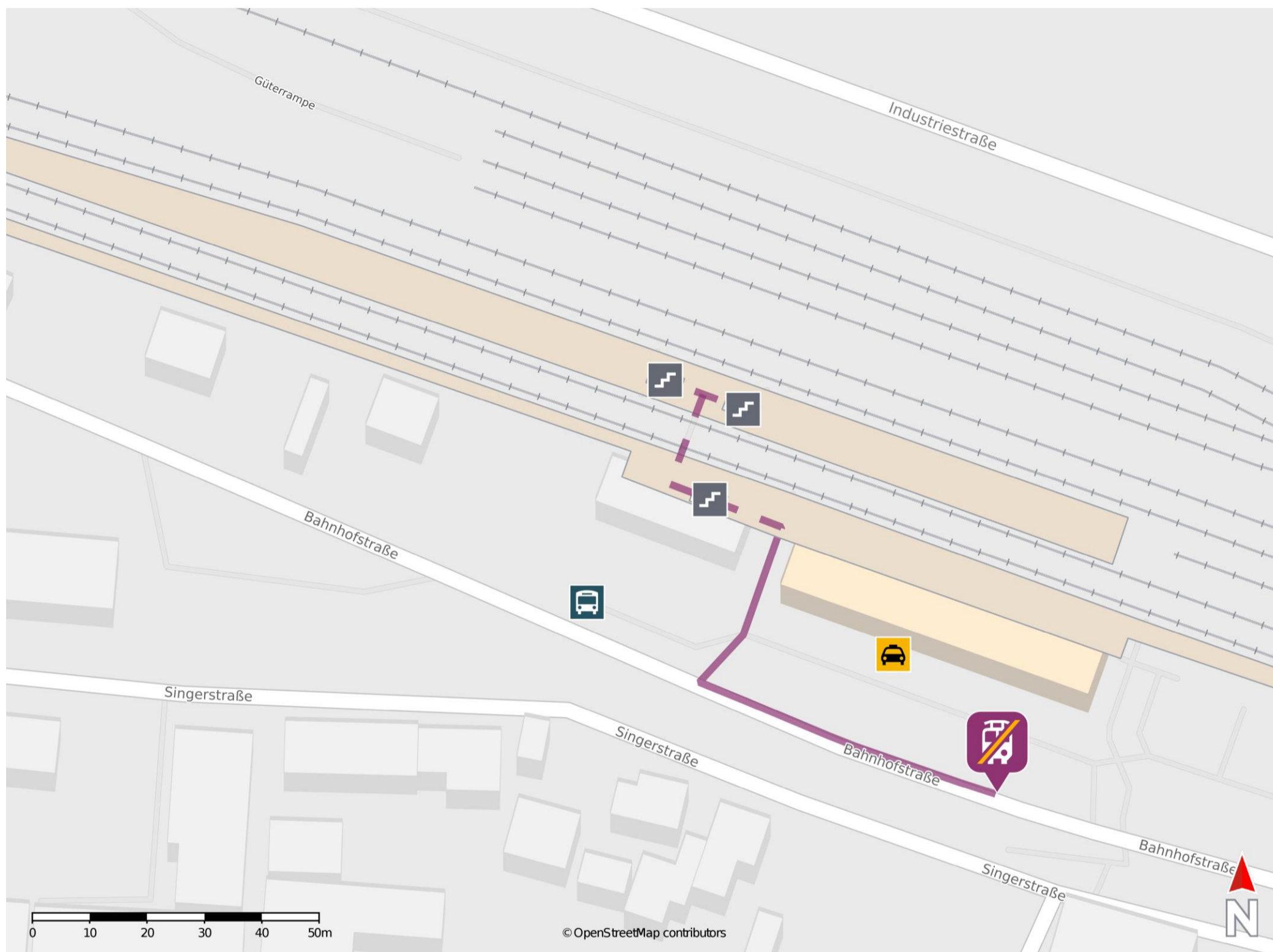


Parsberg



Wegbeschreibung Schienenersatzverkehr *

Verlassen Sie den Bahnsteig, ggf. durch die Unterführung, und begeben Sie sich an die Bahnhofstraße. Orientieren Sie sich links und folgen Sie der Bahnhofstraße wenige Meter bis zur Ersatzhaltestelle.



* Fahrradmitnahme im Schienenersatzverkehr nur begrenzt möglich.
Im QR Code sind die Koordinaten der Ersatzhaltestelle hinterlegt.

— barrierefrei
- nicht barrierefrei