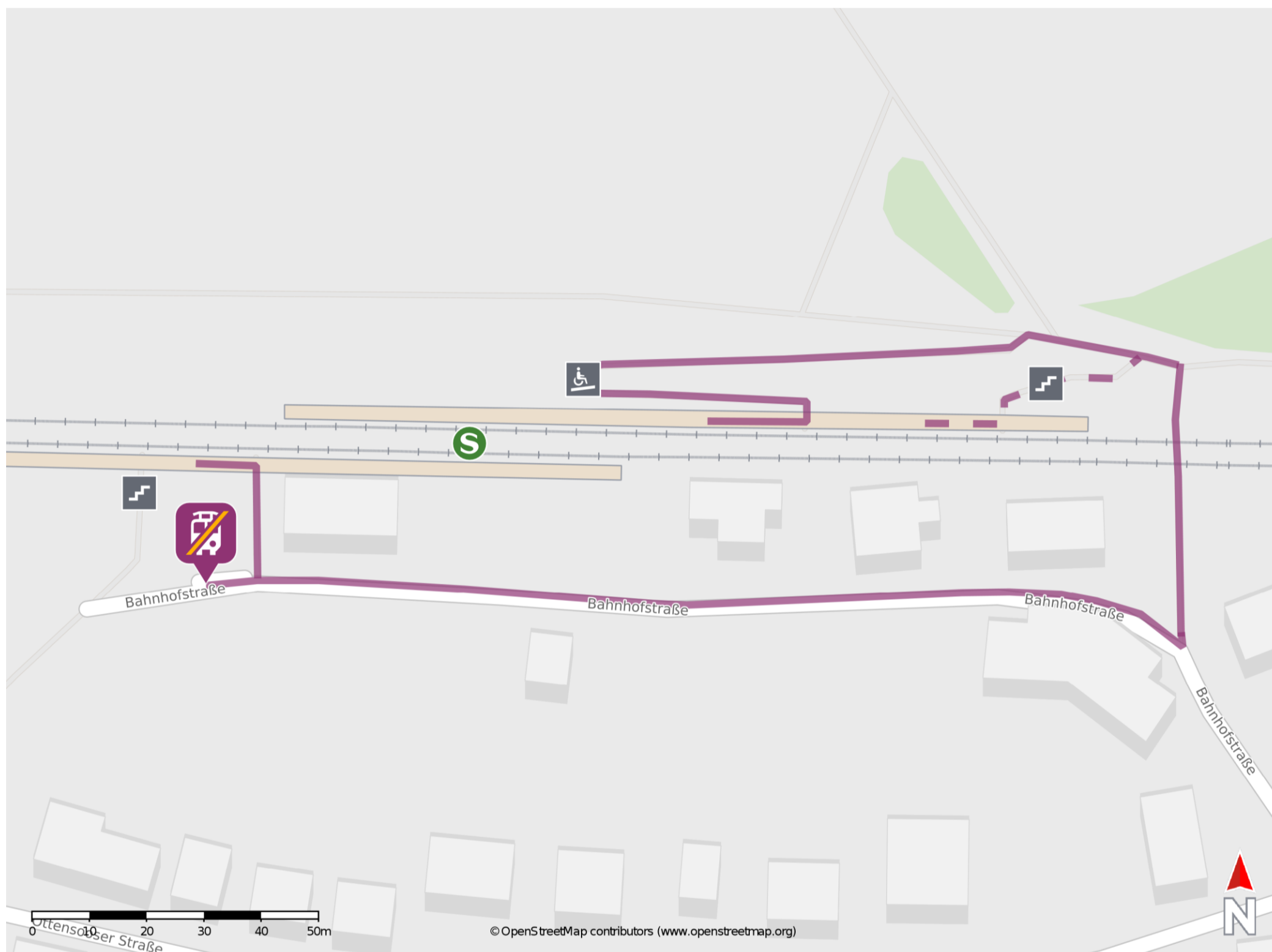


Henfenfeld



Wegbeschreibung Schienenersatzverkehr *

Von Gleis 1: Verlassen Sie den Bahnsteig und begeben Sie sich vor das Bahnhofsgebäude. Die Ersatzhaltestelle befindet sich in unmittelbarer Nähe zum Gleis.

Von Gleis 2: Verlassen Sie den Bahnsteig über die Rampe oder die Treppenanlage und begeben Sie sich an die Bahnhofstraße. Orientieren Sie sich nach rechts und folgen Sie der Straße bis zur Ersatzhaltestelle. Die Ersatzhaltestelle befindet sich in unmittelbarer Nähe zu Gleis 1.



* Fahrradmitnahme im Schienenersatzverkehr nur begrenzt möglich.
Im QR Code sind die Koordinaten der Ersatzhaltestelle hinterlegt.

— barrierefrei
- - nicht barrierefrei