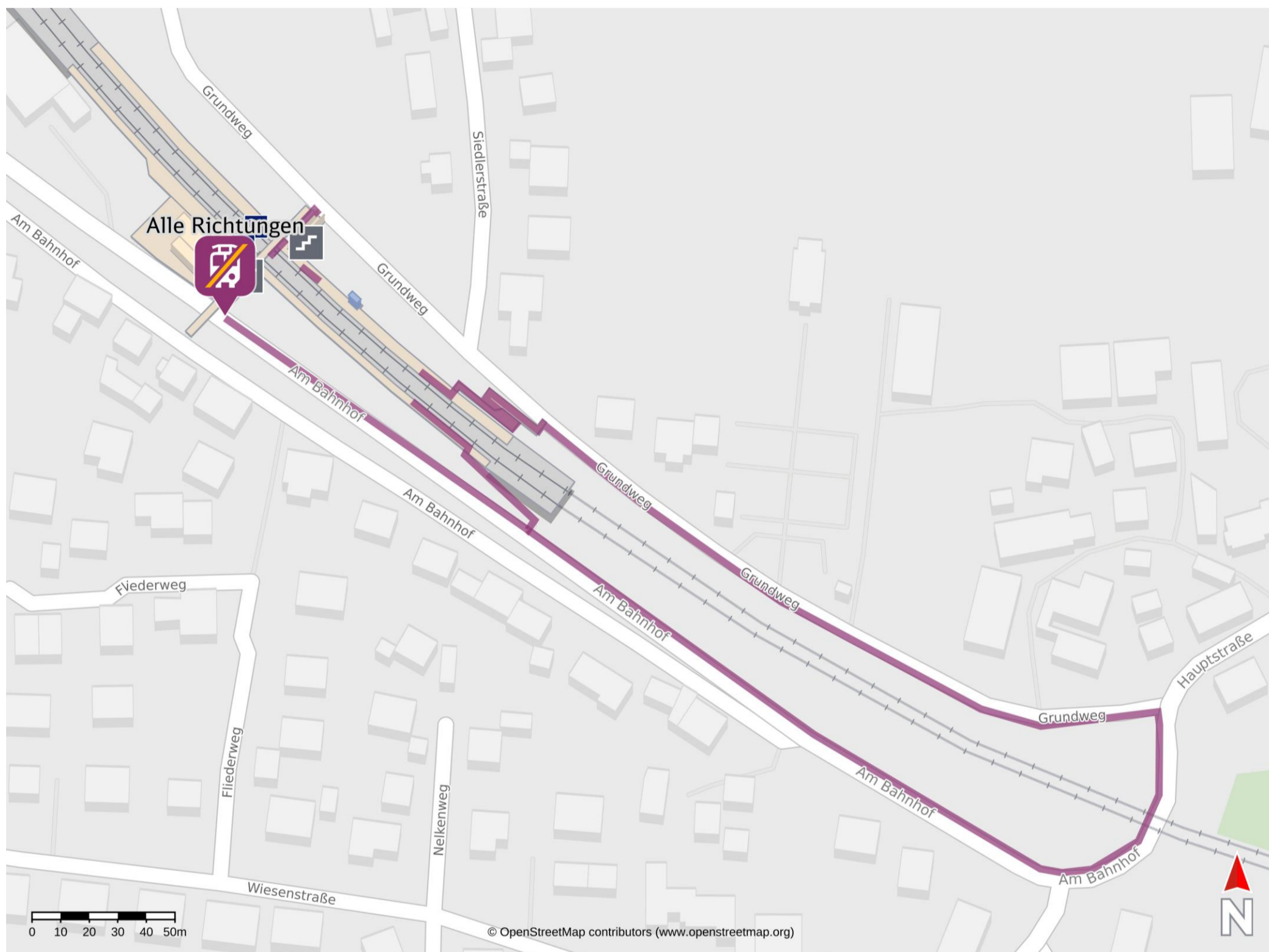


Umgebungsplan

Hagenbüchach



Wegbeschreibung Schienenersatzverkehr *

Von Gleis 1: Verlassen Sie den Bahnsteig und begeben Sie sich zum Bahnhofsvorplatz. Halten Sie sich rechts und folgen dem Straßenverlauf bis zur Ersatzhaltestelle.

Von Gleis 2: Verlassen Sie den Bahnsteig und begeben Sie sich an den Grundweg. Folgen Sie dem Straßenverlauf bis zur Hauptstraße. Halten Sie sich rechts. Folgen Sie dem Straßenverlauf bis zur Straße Am Bahnhof. Folgen Sie dem Straßenverlauf ca. 420 m bis zur Ersatzhaltestelle.



*Fahrradmitnahme im Schienenersatzverkehr nur begrenzt, teilweise gar nicht möglich. Bitte informieren Sie sich bei dem von Ihnen genutzten Eisenbahnverkehrsunternehmen. Im QR Code sind die Koordinaten der Ersatzhaltestelle hinterlegt.

— barrierefrei
 — nicht barrierefrei