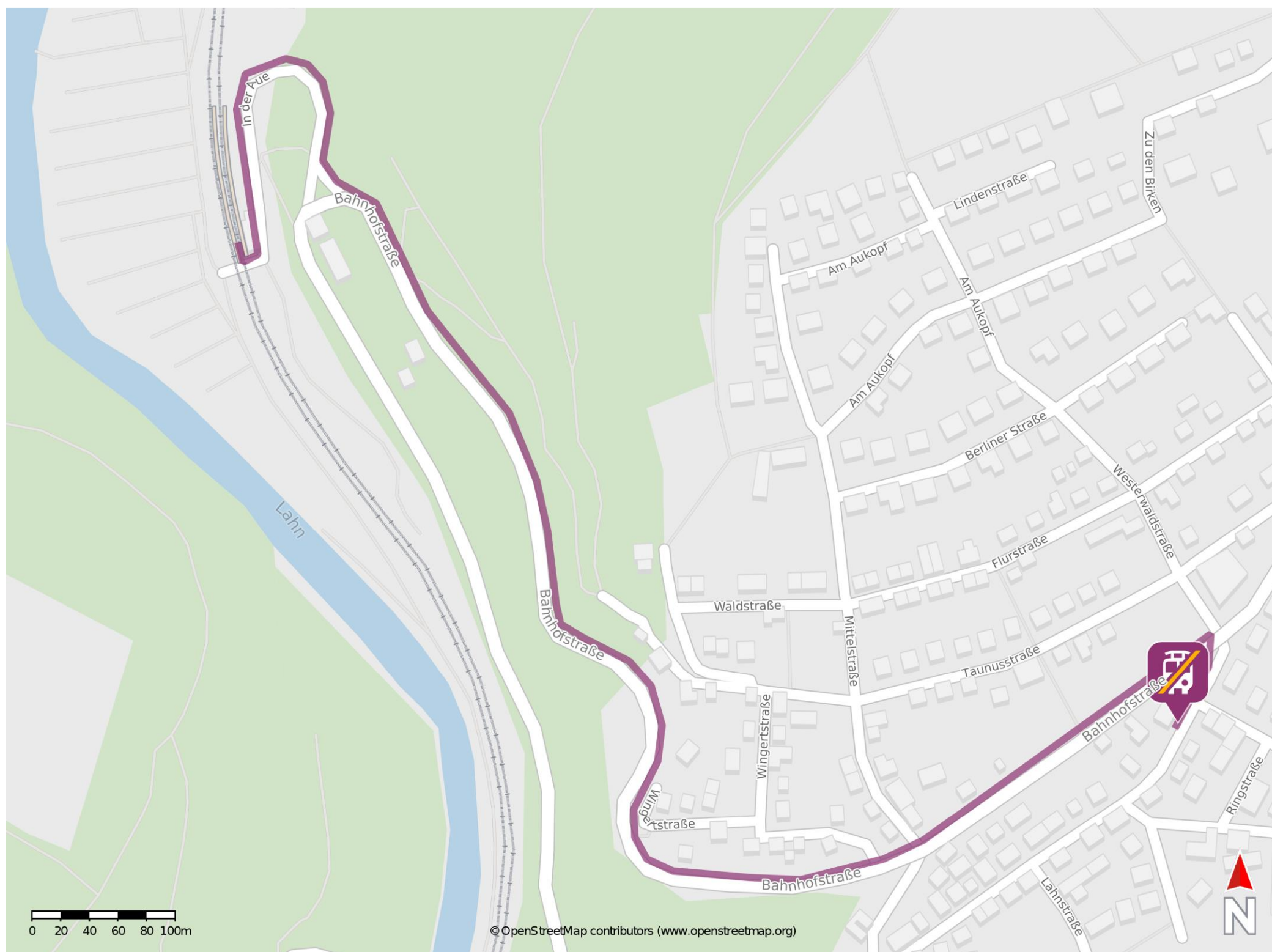


Gräveneck



Wegbeschreibung Schienenersatzverkehr *

Verlassen Sie den Bahnsteig, ggf. über den Gleisübergang und begeben Sie sich an die Straße In der Aue. Biegen Sie nach links ab und folgen Sie der Straße bis zur Bahnhofstraße. Folgen Sie dem Straßenverlauf der Bahnhofstraße ca. 1 km bis zur Einmündung Lahnstraße. Biegen Sie nach rechts ab und folgen Sie der Straße bis zur Ersatzhaltestelle in Richtung Gießen und Limburg. Die Ersatzhaltestelle befindet sich an der Bushaltestelle Ortsmitte.



* Fahrradmitnahme im Schienenersatzverkehr nur begrenzt möglich.
Im QR Code sind die Koordinaten der Ersatzhaltestelle hinterlegt.

— barrierefrei
— nicht barrierefrei