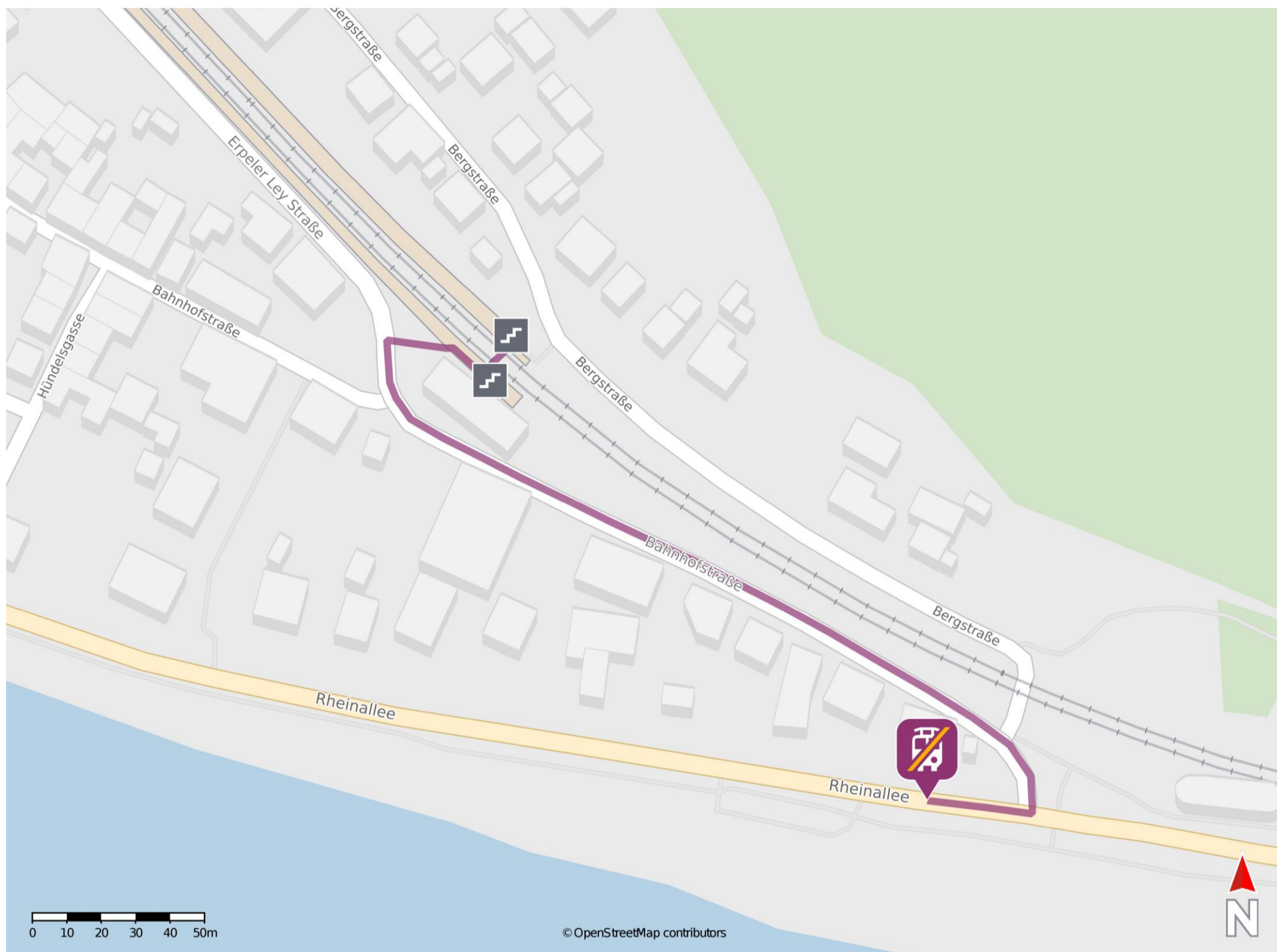


## Erpel (Rhein)



### Wegbeschreibung Schienenersatzverkehr \*

Verlassen Sie den Bahnsteig, ggf. durch die Unterführung, und begeben Sie sich an die Bahnhofstraße. Orientieren Sie sich links und folgen Sie dem Straßenverlauf der Bahnhofstraße bis zur Kreuzung Rheinallee. Biegen Sie rechts in die Rheinallee ab und folgen Sie dieser wenige Meter bis zur Ersatzhaltestelle.



\* Fahrradmitnahme im Schienenersatzverkehr nur begrenzt möglich.  
Im QR Code sind die Koordinaten der Ersatzhaltestelle hinterlegt.

— barrierefrei  
- nicht barrierefrei